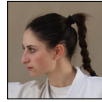


Notes personnelles :

TORI : Christian Bisoni  
6<sup>ème</sup> dan Taï-JitsuUKE : Sophie Bisoni  
2<sup>ème</sup> dan Taï-Jitsu

« Multipliez les atémis en maintenant le contact avec votre partenaire. »

Technique publiée dans Karaté Bushido - Février 2015

## Défense contre oizuki-jodan



Tori et Uke se placent en garde fudo-dashi.



Uke attaque Tori oi-zuki jodan. Tori esquive vers l'intérieur et pare de la main gauche (shuto uke) avec main droite en protection.



Tori lance un mae-geri chudan jambe droite et tient dans le même temps le poignet de Uke avec la main gauche.

Tori repose la jambe droite devant et place un mawashi empi ushi droit au visage de Uke.



Le bras droit de Tori passe sous le bras droit de Uke afin de ramener l'épaule de Uke.

La main gauche de Tori vient se placer sur la gorge de Uke afin de le contrôler.

**Variante technique de la fiche n°1**

Coup de genou de Tori avec maintien du déséquilibre arrière de Uke.

Tori amène Uke au sol en maintenant la clé articulaire sur le bras droit (blocage de l'épaule) et achève sa technique avec un zuki droit sur le visage de Uke.

